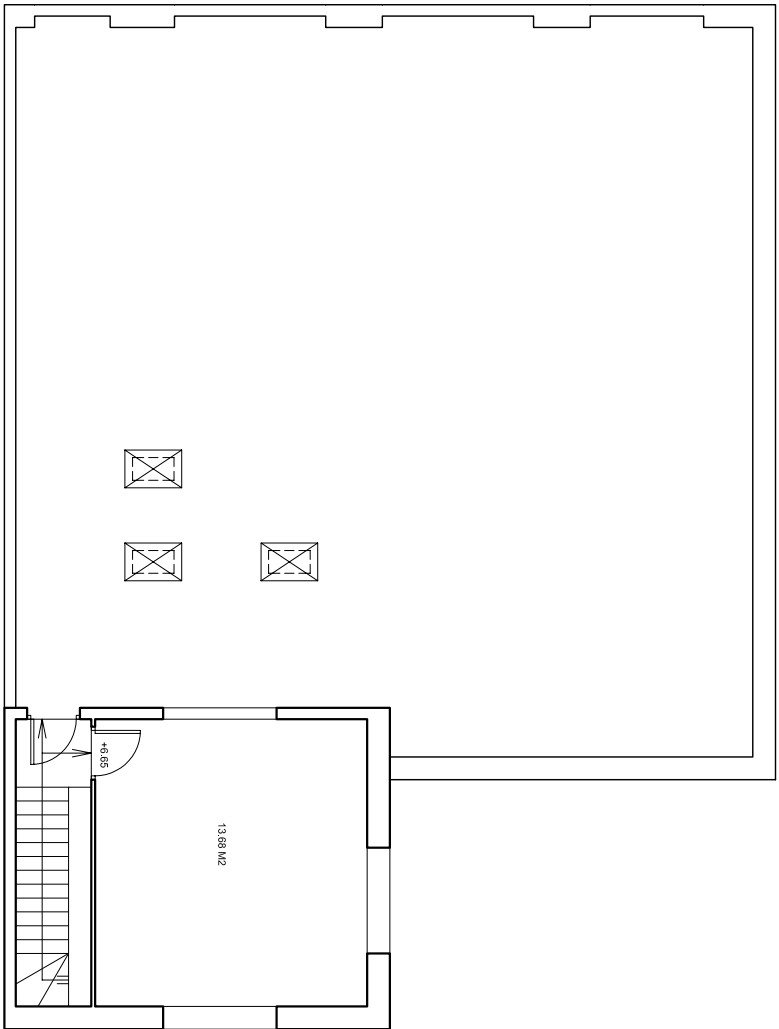
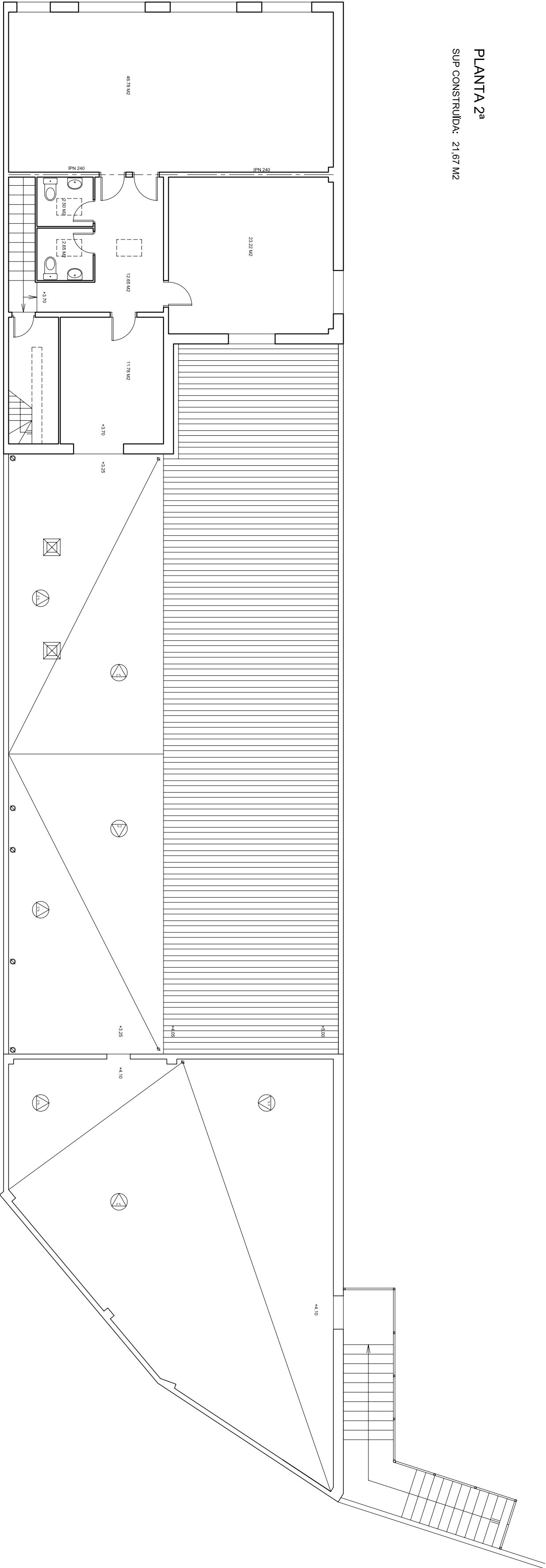


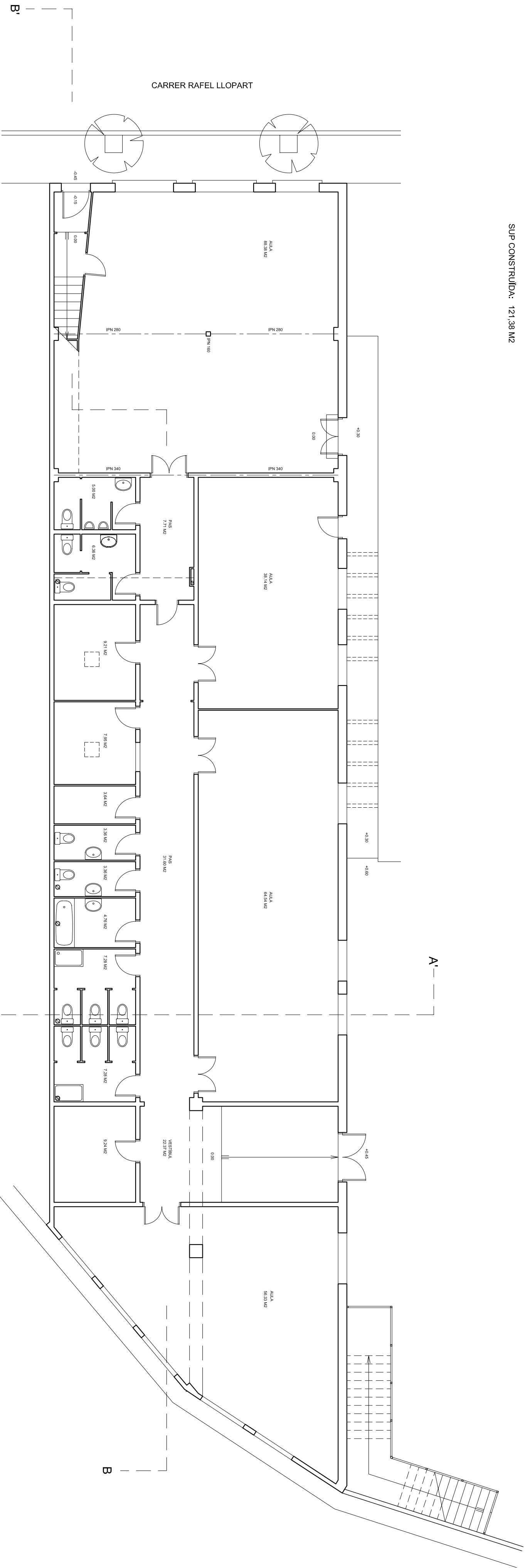
Planta	Codi	Estança	Superfície (m2)	Tipologia estança
PB		Entrada+escala	5,1	Vestíbul d'entrada
PB		Aula	88,38	-
PB		Aula	38,14	-
PB		Aula	64,54	-
PB		Aula	56,33	-
PB		Pas	7,71	-
PB		Pas	31,6	-
PB		Vestíbul	22,37	-
PB		Sala	9,24	-
PB		WC 1	7,28	-
PB		WC 2	7,28	-
PB		WC 3	4,76	-
PB		WC 4	3,36	-
PB		WC 5	3,36	-
PB		Sala	3,64	-
PB		Sala	7,95	-
PB		Sala	9,21	-
PB		WC 6	6,36	-
PB		WC 7	5	-
P1		Aula 1	46,78	Aules
P1		Aula	23,22	Aules
P1		Aula	11,78	Aules
P1		WC 1	2,5	Serveis i vestuaris privats
P1		WC 2	2,65	Serveis i vestuaris privats
P1		Escala+distribuidor	12,65	Zones comunes de pas interior d'accés privat
P1		Escala	5,5	Zones comunes de pas interior d'accés privat
P2		Sala	13,68	-
P2		Escala	3,8	-



PLANTA 2ª  
SUP CONSTRUÏDA: 21,67 M2



PLANTA 1ª  
SUP CONSTRUÏDA: 121,38 M2



PLANTA BAYA  
SUP CONSTRUÏDA: 420,00 M2

TREBALL			
AIXEÇAMENT DE PLÀNOLS ESTAT ACTUAL DE L'EDIFICI MUNICIPAL DE "CAN COLL"			
EMPLAÇAMENT:			
C/ RAFAEL LLOPART n° 27, SITGES.			
ARQUITECTE:	PROMOTOR:	DATA:	
		OCTUBRE 05	
ORIOI PASCUAL MARSAL			
AJUNTAMENT DE SITGES			
PLÀNOL:			
Nº PLÀNOL:			
PLANTES		2	